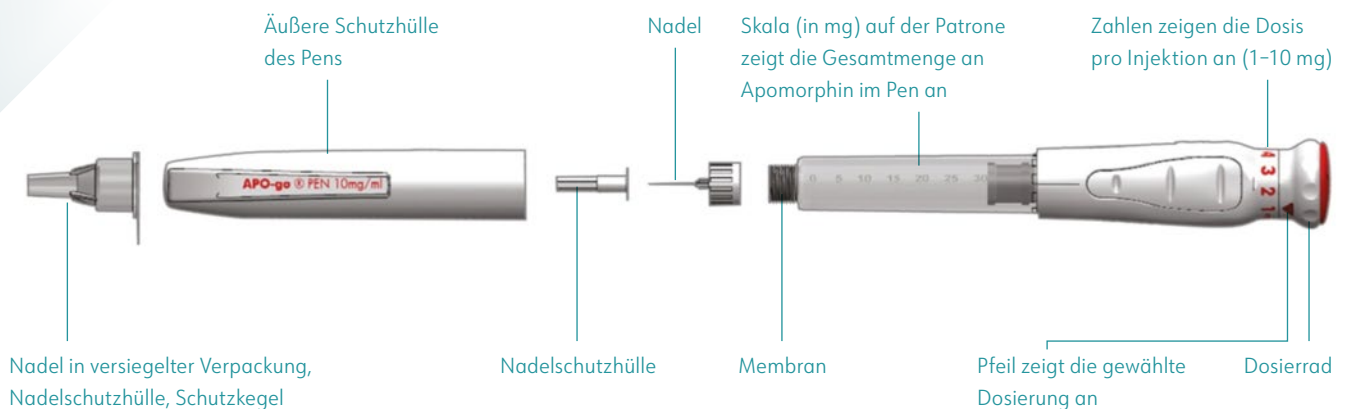


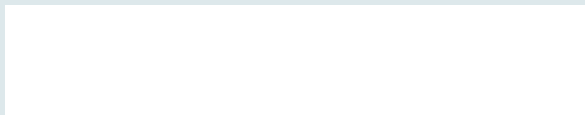
## Einstellung des APO-go<sup>®</sup> PEN

### Die wichtigsten Bestandteile des APO-go<sup>®</sup> PEN

Der APO-go<sup>®</sup> PEN ist ein Einweg-Pen-Injektionssystem für die Mehrfachdosierung, in dem sich eine durchsichtige Glaspatrone befindet, die eine Apomorphin-Lösung zur Injektion enthält. Die Lösung ist klar, nahezu farblos, geruchslos und frei von sichtbaren Partikeln.



### Pen-Dosis in mg:



### Verwenden Sie den APO-go<sup>®</sup> PEN nicht:

- wenn sich die Lösung grün verfärbt hat
- wenn die Lösung trüb ist
- wenn in der Lösung Partikel sichtbar sind

**Beachten Sie,** dass der APO-go<sup>®</sup> PEN nach dem angegebenen Verfalldatum nicht mehr angewendet werden darf (siehe Umkarton).

Das Verfalldatum bezieht sich auf den letzten Tag des Monats.

Wenn Sie einen neuen APO-go<sup>®</sup> PEN anbrechen, kann er für 48 Stunden verwendet werden.

Verwenden Sie den Pen danach nicht mehr, nehmen Sie einen neuen Pen. Ungeöffnet ist der Pen 2 Jahre lang haltbar.

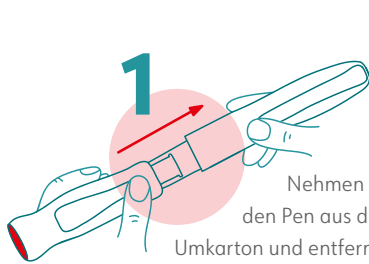
Nicht über 25 °C lagern. Im Umkarton aufbewahren, um den Inhalt vor Licht zu schützen.

### Einstellung und Aufbewahrung

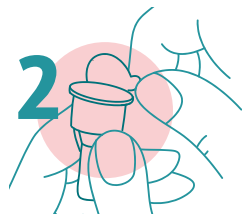
Die folgenden Abbildungen zeigen, wie der APO-go<sup>®</sup> PEN zur Vorbereitung einer Injektion eingestellt wird. Ihr Arzt wird bereits entschieden haben, welche Dosis Sie benötigen, d. h. welche Zahl auf dem Dosierrad eingestellt werden muss und wie oft Sie den Pen benutzen sollten. Die passende Dosis für Sie wird bei einem Besuch in einer Spezialklinik oder Parkinsonambulanz ermittelt und kann gemeinsam mit Ihrem Neurologen angepasst werden.

## Befestigung der Nadel

Bitte stellen Sie sicher, Ihre Hände gründlich gewaschen und abgetrocknet zu haben, bevor Sie den APO-go® PEN benutzen.

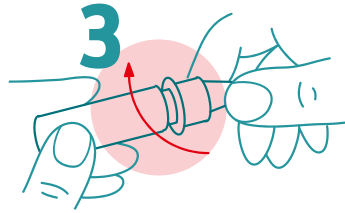


**1** Nehmen Sie den Pen aus dem Umkarton und entfernen Sie die äußere Schutzhülle.

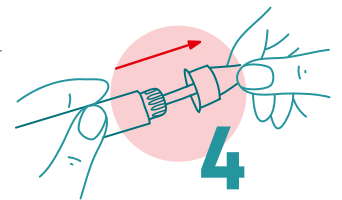


**2** Ziehen Sie die Schutzfolie vom Nadelschutzkegel ab.

Schrauben Sie den Nadelschutzkegel im Uhrzeigersinn auf die Membran, bis er fest sitzt. Dadurch wird die Nadel sicher befestigt.

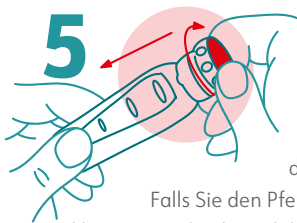


**3** Es ist wichtig, dass die Nadel gerade auf den Pen aufgesteckt wird. Wenn die Nadel schräg angebracht wird, könnte der Pen undicht sein.



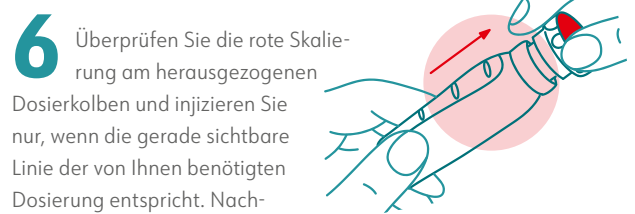
**4** Entfernen Sie den Schutzkegel, aber werfen Sie ihn nicht weg. Entfernen Sie zu diesem Zeitpunkt noch nicht die Nadelschutzhülle.

## Einstellung der korrekten Dosierung



**5** Drücken Sie das Dosierrad mit der roten Kappe herunter, drehen Sie die Anzeige im Uhrzeigersinn, während Sie das Rad heruntergedrückt halten, bis der Pfeil auf die Dosis zeigt, die Ihr Arzt für Sie bestimmt hat.

Falls Sie den Pfeil zu weit gedreht haben, halten Sie das Dosierrad heruntergedrückt und drehen weiter, bis der Pfeil auf die für Sie richtige Dosis zeigt. Lösen Sie dann den Druck. Die Dosis ist jetzt eingestellt und muss nicht für weitere Injektionen neu eingestellt werden.



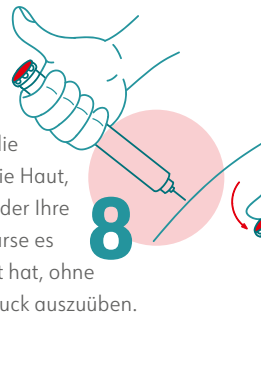
**6** Überprüfen Sie die rote Skalierung am herausgezogenen Dosierkolben und injizieren Sie nur, wenn die gerade sichtbare Linie der von Ihnen benötigten Dosierung entspricht. Nachdem Sie die Dosis eingestellt haben, ziehen Sie das Dosierrad mit der roten Kappe vorsichtig so weit wie möglich heraus.

## Injektion

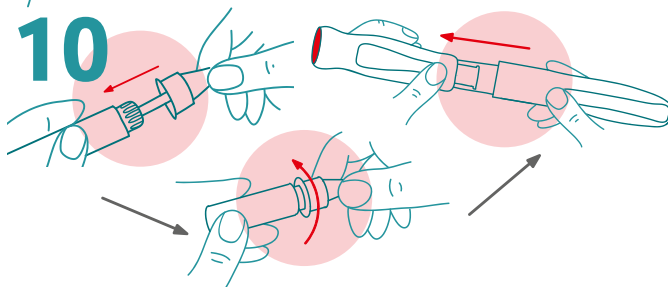


**7** Reinigen Sie mit einem Alkoholtupfer die Hautstelle in die Sie die Injektion setzen wollen, und deren Umgebung. Entfernen Sie die Nadelschutzhülle.

Stechen Sie die Nadel so in die Haut, wie Ihr Arzt oder Ihre Parkinson-Nurse es Ihnen gezeigt hat, ohne zu starken Druck auszuüben.



**8** Zum Injizieren drücken Sie, wenn möglich mit dem Daumen, das Dosierrad mit der roten Kappe so weit wie möglich nach unten. Nachdem das Dosierrad mit der roten Kappe völlig heruntergedrückt ist, zählen Sie bis drei, bevor Sie die Nadel wieder herausziehen.



**9** Stecken Sie den Schutzkegel wieder auf die benutzte Nadel und drücken Sie ihn vorsichtig in Position. Sobald er fest sitzt, drehen Sie die Nadel gegen den Uhrzeigersinn, um sie herauszuschrauben. Lassen Sie die Nadel in ihrem Schutzkegel und entsorgen Sie sie an einem sicheren Ort, z. B. in einem Behälter für scharfe oder spitze Abfälle oder in einer leeren Dose. Verschließen Sie Ihren Pen wieder mit der äußeren Schutzhülle.

## Vorbereitung für die nächste Injektion

Entfernen Sie die äußere Schutzhülle des Pens und überprüfen Sie, ob in der Patrone noch ausreichend Apomorphin für Ihre nächste Injektion enthalten ist. Wenn ja, befestigen Sie eine neue Nadel auf die gleiche Weise wie zuvor. Wenn nicht mehr genug Apomorphin für eine weitere Injektion übrig ist, bereiten Sie einen neuen Pen vor.

## Patientenservice für Parkinson

**Zuverlässig und persönlich.** Bei Fragen rund um APO-go® unterstützt Sie unser Service-Team gerne zu Hause und in der Klinik bei der medikamentösen Einstellung.

 0800 007 82 32

  
STADAPHARM